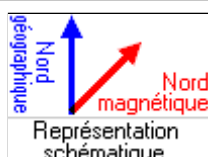
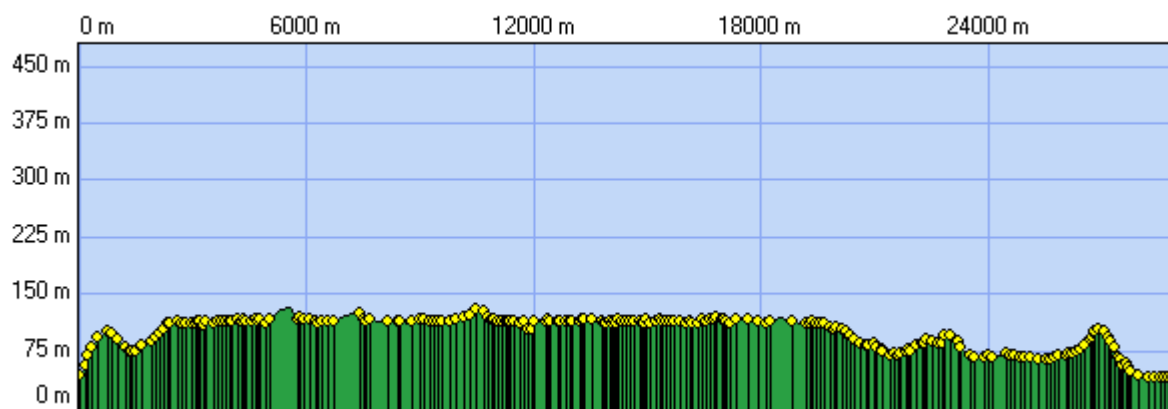
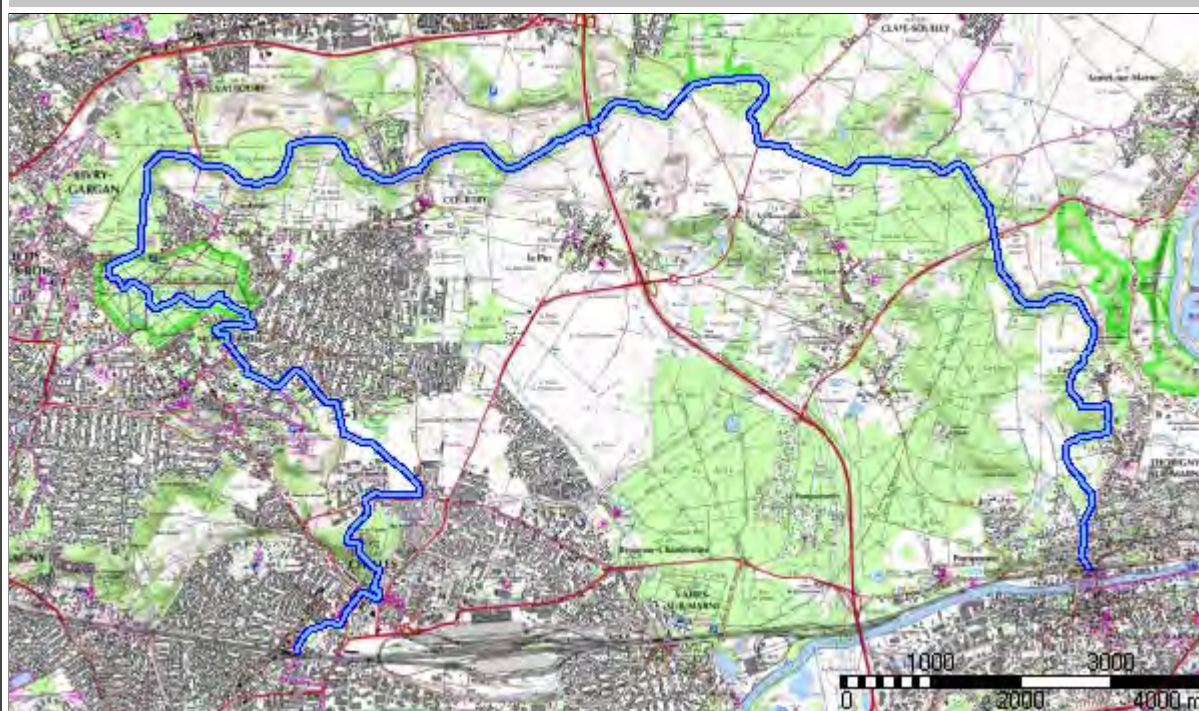


## LagnyThorigny-Chelle



Correction de la lecture boussole :  $1^{\circ} 1' 28.7''$  (2007)  
Variation annuelle de cette correction : 7.80'

<b>Début:</b>	626941.79 / 2431601.53 Altitude : 42 m		
<b>Fin:</b>	618214.51 / 2430676.81 Altitude : 40 m		
<b>Distance à plat</b>	29049.91 m	<b>Distance réelle</b>	29049.91 m
<b>Altitude minimum</b>	40 m	<b>Altitude maximum</b>	132 m
<b>Dénivelée positive</b>	399 m	<b>Dénivelée négative</b>	401 m
<b>Différence d'altitude</b>	-2 m	<b>Temps de marche</b>	7 h 18 min
<b>Durée totale</b>	7 h 18 min	<b>Temps de pause</b>	0 h 00 min
<b>Type d'activité</b>	Randonneur		



Copyright © IGN 2010

